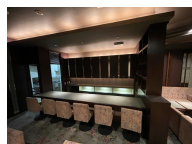
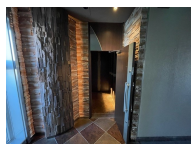
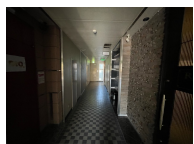
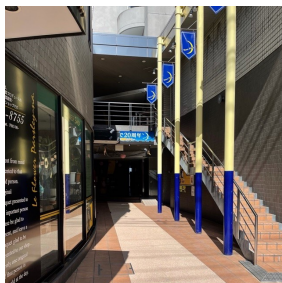


事業用

リフォーム済み物件となります。契約から開店まで各種手続き、準備お手伝いいたします。

ムーンプラザ

青森県八戸市長横町7-1



月額賃料 45.98万円 [交渉可] 間取り

問合番号			
態様	代理	坪単価	
交通			
敷金	500,000	礼金	
共益費		仲介料	賃料1ヶ月分相当
管理費		前家賃	1か月分
契約			

間取り詳細			
坪数	17.48坪	占有面積	m ²
築年月日		構造	鉄骨コンクリート造
物件の階数	203	ベランダ	
入居可能日	即入居可	保険	要加入
駐車場		ペット	不可
バス		トイレ	
学区 (小)		学区 (中)	
設備	一層シンク、二層シンク、コールドテーブル、作業台、レンジフード、ガス湯沸かし器、カウンタースツール、テーブル、ソファー式、全店ローカウンター、ワードローブ付き トイレ ウォームレットサイフォン式、換気扇 店内レンジフード共強弱2段切り替え、エアコン個別設定 (いつでも冷暖房切り替えが各店舗で出来ます。)		

備考

HOUSEDO ハウスドゥ! 八戸田向店
株式会社といす不動産

〒031-0011 青森県八戸市田向2丁目1番20号
営業時間 9:30 ~ 18:00 (毎週火曜日・祝日定休)
※繁忙期はこの限りではありません
(定休日も事前予約にて対応させていただきます)

お気軽にお問い合わせください
0178-32-7016
<http://www.toys-realestate.com/>

