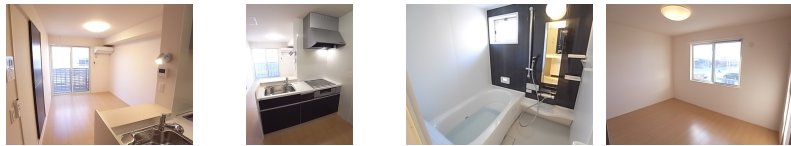
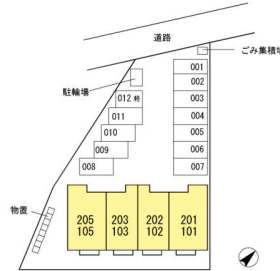


アパート

【キャンペーン実施中☆】連帯保証人も保証会社も不要！インターネット無料！（D.U-NET。回線工事後使用可）オール電化！

シャルマン 102

八戸市長苗代1丁目



備考 ※ D-roomCard+料金 9,900円 ※ ICカード電池 (初回) 1,650円
※物件内覧ご希望の際は、事前にご連絡下さいませ。

月額賃料 6.5万円

間取り 1LDK

間合番号	L-52-102		
態様	仲介	坪単価	
交通	内舟渡バス停 徒歩6分		
敷金	賃料×1	礼金	6万円
共益費	4,500円/月	仲介料	賃料+消費税
管理費	無し	前家賃	賃料×1
契約	2年		

間取り詳細	L D K 12.1 ・ 洋6		
坪数		占有面積	43.37㎡
築年月日	2018年9月	構造	軽量鉄骨造
物件の階数	1階	ベランダ	バルコニー
入居可能日	2024年5月31日	保険	加入義務無し (リビング補償制度付き)
駐車場	1台目:無料 2台目:近隣駐車場空き要確認	ペット	不可 (不可)
バス		トイレ	温水洗浄暖房便座
学区 (小)	下長小学校	学区 (中)	下長中学校
設備	防犯合わせガラス、ペアガラス、室内物干し、居室照明、オール電化、室内洗濯機置場、一坪風呂、ユニットバス、BSアンテナ、エアコン、クローゼット、シャワー、ALSOKホームセキュリティ、追い焚き給湯、住宅用火災警報器、TVインターホン、宅配ボックス、物置、インターネット接続、対面キッチン、シューズボックス、洗髪洗面化粧台、システムキッチン、床下収納、駐輪場、バス・トイレ別		

HOUSEDO ハウスドゥ! 八戸田向店
株式会社といす不動産

〒031-0011 青森県八戸市田向2丁目1番20号
営業時間 9:30 ~ 18:00 (毎週火曜日・祝日定休)
※繁忙期はこの限りではありません
(定休日でも事前予約にて対応させていただきます)

お気軽にお問い合わせください
0178-32-7016
<http://www.toys-realestate.com/>

