

アパート

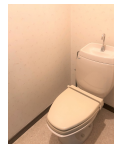
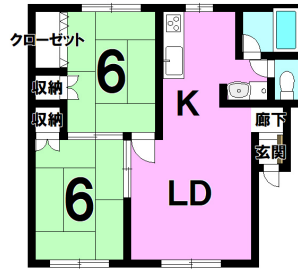
LDK13帖で広々です！周辺にはショッピングセンターやコンビニがあり、お買い物に便利です！シンフォニープラザまで徒歩圏内

ノースハイツ A2-3

八戸市沼館2丁目33-24

月額賃料 **4万円**

間取り **2LDK**



|      |        |     |          |
|------|--------|-----|----------|
| 問合番号 | ty     |     |          |
| 態様   | 仲介     | 坪単価 |          |
| 交通   |        |     |          |
| 敷金   | 賃料 × 2 | 礼金  |          |
| 共益費  | 1,000円 | 仲介料 | 賃料 + 消費税 |
| 管理費  |        | 前家賃 | 賃料 × 1   |
| 契約   | 2年     |     |          |

|       |  |       |                    |
|-------|--|-------|--------------------|
| 間取り詳細 | LDK13、和6、和6                            |       |                    |
| 坪数    |  | 占有面積  | 52.58㎡             |
| 築年月日  | 1991年2月                                | 構造    | 木造                 |
| 物件の階数 | A2-3/2階                                | ベランダ  |                    |
| 入居可能日 | 即入居可                                   | 保険    | 要加入(15,000円 ~ /2年) |
| 駐車場   | 1台 1台付き無料 : 2台目敷地外 4,000円)             | ペット   | 不可                 |
| バス    |  | トイレ   |                    |
| 学区(小) |  | 学区(中) |                    |
| 設備    | インターホン、シューズボックス、バス・トイレ別、洗濯機置場、洗面所独立、物置 |       |                    |

備考

**HOUSEDO** ハウスドゥ! 八戸田向店

株式会社といす不動産

〒031-0011 青森県八戸市田向2丁目1番20号

営業時間 9:30 ~ 18:00 (毎週火曜日・祝日定休)

※繁忙期はこの限りではありません

(定休日も事前予約にて対応させていただきます)

お気軽にお問い合わせください

**0178-32-7016**

<http://www.toys-realestate.com/>

