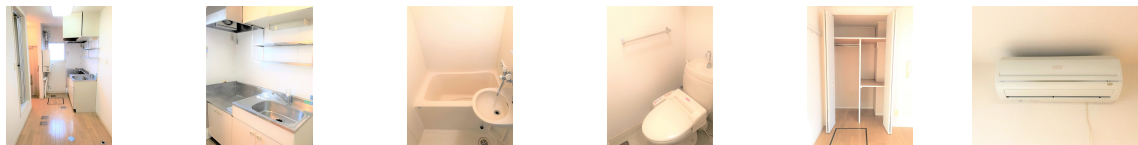
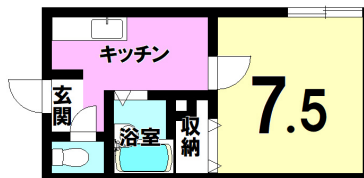


アパート

下長エリアの1K物件 全室フローリングのお部屋です！一人暮らしにピッタリな間取り 冷暖房完備しております！雨の日のお洗濯にも大活躍な浴室乾燥機付

ヴェルディ川崎 B101

八戸市下長3丁目15-15



月額賃料 **3.5万円** 間取り **1K**

問合番号	TY		
態様	仲介	坪単価	
交通			
敷金	無し	礼金	無し
共益費		仲介料	賃料 + 消費税
管理費	1,000円	前家賃	賃料 × 1
契約			

間取り詳細	K3.00畳,洋室7.50畳		
坪数		占有面積	24.50㎡
築年月日	1994年4月	構造	軽量鉄骨造/2階建
物件の階数	101/1階	ベランダ	
入居可能日	即入居可	保険	要加入
駐車場	1台 軽自動車のみとなります。 2台目区画無し	ペット	不可
バス	追焚、浴室乾燥機、シャワー付	トイレ	水洗洋式
学区(小)		学区(中)	
設備	インターホン,エアコン,ガス給湯,シャワー,バス・トイレ別,フローリング,押入,温水洗浄便座,室内洗濯機置場,床下収納,洗面化粧台,全居室フローリング,追い焚き風呂,灯油ストーブ,物置,浴室乾燥		

備考

【その他費用】

- ・ 決済サービス料 330円
- ・ 定額クリーニング費 53,000円
- ・ 保証会社加入必須 賃料総額の80%

ご内覧ご希望の方はお気軽にお問い合わせ下さいませ。

HOUSEDO ハウスドゥ! 八戸田向店
株式会社といす不動産

〒031-0011 青森県八戸市田向2丁目1番20号
営業時間 9:30 ~ 18:00 (毎週火曜日・祝日定休)
※繁忙期はこの限りではありません
(定休日でも事前予約にて対応させていただきます)

お気軽にお問い合わせください
0178-32-7016
<http://www.toys-realestate.com/>



