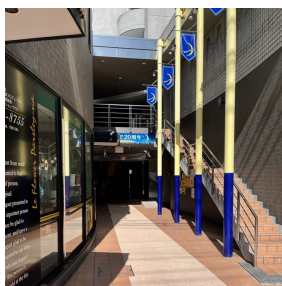


事業用

契約から開店まで各手続き、準備お手伝いいたします。

ムーンプラザ 2階

青森県八戸市長横町 7-1



月額賃料 **32.3万円 [価格相談]** 間取り

問合せ番号			
態様	代理	坪単価	1.21万円
交通			
敷金	500,000	礼金	
共益費	無し	仲介料	賃料+消費税
管理費		前家賃	賃料×1
契約			

間取り詳細			
坪数	26.7坪	占有面積	m <sup>2</sup>
築年月日		構造	鉄骨コンクリート造
物件の階数	2階	ベランダ	
入居可能日	即入居可	保険	要加入
駐車場		ペット	不可
バス		トイレ	水洗洋式
学区 (小)		学区 (中)	
設備	一層シンク、二層シンク、コールドテーブル、作業台、レンジフード、ガス湯沸かし器、カウンタースツール、テーブル、ソファー式、全店ローカウンター、ワードローブ付き トイレ ウォームレットサイフォン式、換気扇 店内レンジフード共強弱2段切り替え、エアコン個別設定		



備考

**HOUSEDO** ハウスドゥ! 八戸田向店  
株式会社といす不動産

〒031-0011 青森県八戸市田向2丁目1番20号  
営業時間 9:30 ~ 18:00 (毎週火曜日・祝日定休)  
※繁忙期はこの限りではありません  
(定休日も事前予約にて対応させていただきます)

お気軽にお問い合わせください  
**0178-32-7016**  
<http://www.toys-realestate.com/>

