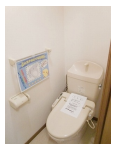
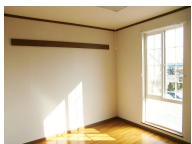
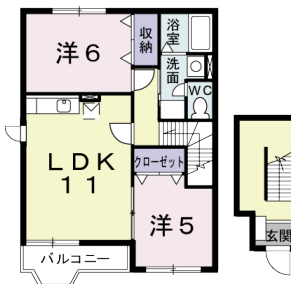


アパート

☆ツルハドラッグまで徒歩1分☆階段下収納あります☆

グラン・リーオC 201号室

八戸市八太郎2丁目1番71号



備考

※保証会社原則加入 保証委託料 契約時：22,000円 月額：賃料総額の2.2%又は5.5%必要。
 ※月額保証委託料：1,315円(駐車場1台、2.2%プランの場合)
 ※契約時にクリーニング費として、¥55,000が必要となります。
 ※更新事務手数料 11,000円
 ※物件内覧ご希望の際は、事前にご連絡下さいませ。

月額賃料 **5.5万円**

間取り **2LDK**

問合番号	30		
態様	仲介	坪単価	
交通	八太郎バス停 徒歩7分		
敷金	無し	礼金	無し
共益費	1,700円/月	仲介料	賃料+消費税
管理費	無し	前家賃	賃料×1
契約	2年更新型		

間取り詳細	LDK12・洋6・洋5		
坪数		占有面積	60.64㎡
築年月日	2001年1月	構造	軽量鉄骨/2階建
物件の階数	201/2階	ベランダ	バルコニー
入居可能日	即入居可	保険	要加入
駐車場	2台 3,300円 2台目：要確認	ペット	不可
バス	追焚、浴室乾燥機、シャワー付	トイレ	温水洗浄便座
学区(小)	根岸小学校	学区(中)	北稜中学校
設備	専用キッチン/TVインターホン/バストイレ別/エアコン/照明付き/シャワー付洗面台/プロパンガス/浄水器※(注)/オープンキッチン/物置/シューズボックス/BS/複層ガラス/クロゼット/洗濯機置場(室内)/洗面所独立/専用ゴミ置き場/給湯/角住戸/最上階/セキュリティキー/24時間管理/敷金不要/保証人不要/敷金ゼロプラン利用可 ※(注) ご利用の際、別途カートリッジ代が必要です。		

HOUSEDO ハウスドゥ! 八戸田向店
 株式会社といす不動産

〒031-0011 青森県八戸市田向2丁目1番20号
 営業時間 9:30 ~ 18:00 (毎週火曜日・祝日定休)
 ※繁忙期はこの限りではありません
(定休日も事前予約にて対応させていただきます)

お気軽にお問い合わせください
0178-32-7016
<http://www.toys-realestate.com/>



