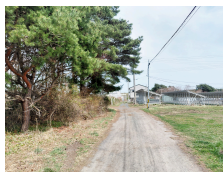


売り土地

☆☆☆ハウズドゥ  
八戸田向☆☆☆約127坪の売土地！駐車場や資材置き場にいかがでしょうか？  
八戸市岬台3丁目

HOUSEDO



価格 250万円 面積 422.25㎡(127.73坪)

取引態様	仲介	坪単価	
交通	南部バス 岬台中央公園前バス停 徒歩3分		
他、私道面積			
土地権利	所有権	地目	宅地
都市計画	市街化区域	用途地域	第一種低層住居専用地域
建ぺい率(%)	50	容積率(%)	80
他、法令上の制限			
接道状況			
引渡時期	相談	現況	
建築可/不可	建築不可	眺望	
舗装		学区(小)	白鷗小学校
水道		学区(中)	白銀南中学校
生活排水		ガス	

備考

※計2筆  
※現況渡し

詳しくはこちらから↓

[【https://hachinohetamukai-housedo.com/tochi/4557937/】](https://hachinohetamukai-housedo.com/tochi/4557937/)

ハウズドゥ 八戸田向店URL

[【https://hachinohetamukai-housedo.com/】](https://hachinohetamukai-housedo.com/)



**HOUSEDO** ハウズドゥ! 八戸田向店  
株式会社といす不動産

〒031-0011 青森県八戸市田向2丁目1番20号  
営業時間 9:30 ~ 18:00 (毎週火曜日・祝日定休)  
※繁忙期はこの限りではありません  
(定休日も事前予約にて対応させていただきます)

お気軽にお問い合わせください  
**0178-32-7016**  
<http://www.toys-realestate.com/>

