

売り建物

☆☆☆ハウズドゥ  
八戸田向☆☆☆新井田川沿いの閑静な住宅地に佇む5LDK+S(納戸)住宅です♪  
八戸市諏訪1丁目

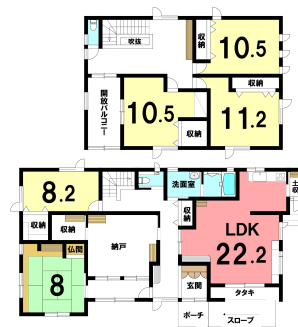
HOUSEDO



価格 3,200万円 間取り 5LDK+S(納戸)

取引態様	仲介	坪単価	
交通	市営バス 諏訪河原バス停 徒歩4分		
土地面積	257.54㎡ (77.90坪)	他、私道面積	
建物構造	木造 合金メッキ銅板葺/2階建	建物面積	221.92㎡ (67.13坪)
間取内訳	1階：LDK22.2帖、和室8帖、洋室8.2帖 2階：洋室11.2帖、10.5帖×2		
接道状況			
築年月日	2014年(平成26年)11月	現況	居住中
引渡し時期	相談	駐車場	1台可
土地権利	所有権	地目	宅地
都市計画	市街化区域	用途地域	第一種住居地域
建ぺい率(%)	60	容積率(%)	200
学区(小)	小中野小学校	学区(中)	小中野中学校
ガス		トイレ	各階設置

備考 ※現況有姿売買  
※居住中につき、内覧をご希望の際は事前にご連絡ください。  
【ハウズドゥ 八戸田向 HP URL】  
⇒<https://hachinohetamukai-housedo.com/>



HOUSEDO ハウズドゥ! 八戸田向店  
株式会社といす不動産

〒031-0011 青森県八戸市田向2丁目1番20号  
営業時間 9:30 ~ 18:00 (毎週火曜日・祝日定休)  
※繁忙期はこの限りではありません  
(定休日も事前予約にて対応させていただきます)

お気軽にお問い合わせください  
0178-32-7016  
<http://www.toys-realestate.com/>

