

売り建物

☆☆☆ハウズドゥ 八戸田向☆☆☆下長6丁目のオーナーチェンジ物件です！

八戸市下長6丁目

HOUSEDO



価格 4,880万円 間取り 1LDK~2LDK

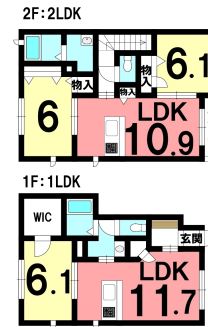
取引態様	一般	坪単価	
交通	市営バス 高州一丁目バス停 徒歩7分		
土地面積	296.92㎡	他、私道面積	
建物構造	軽量鉄骨合金メッキ鋼板ぶき2階建	建物面積	212.52㎡
間取内訳			
接道状況	公道 南東側 幅員約20.0m		
築年月日	2015年7月	現況	賃貸中
引渡し時期	相談	駐車場	
土地権利	所有権	地目	宅地
都市計画	市街化区域	用途地域	第二種住居地域
建ぺい率(%)	60	容積率(%)	200
学区(小)	城北小学校	学区(中)	下長中学校
ガス	オール電化	トイレ	下水道

備考

※<表面利回り率6.02%>  
※満室時年間賃料収入 2,940,000円  
※月額賃料 56,000円×1戸 57,000円×1戸 66,000円×2戸  
※間取り 1LDK×2戸 2LDK×2戸  
※2025年4月現在 4部屋中4部屋入居中  
※駐車可能台数 1部屋1台可  
※リフォーム履歴なし  
※現況渡し

詳細はこちらから↓

<https://hachinoheshimonaga-housedo.com/shueki/2868625/>



HOUSEDO ハウズドゥ! 八戸田向店  
株式会社といす不動産

〒031-0011 青森県八戸市田向2丁目1番20号  
営業時間 9:30 ~ 18:00 (毎週火曜日・祝日定休)  
※繁忙期はこの限りではありません  
(定休日も事前予約にて対応させていただきます)

お気軽にお問い合わせください  
0178-32-7016  
<http://www.toys-realestate.com/>

