

売り建物

☆☆☆ハウズドゥ 八戸田向☆☆☆新敷バス停まで徒歩8分圏内！通勤・通学だけでなくお買い物にも便利◎

上北郡おいらせ町瓢

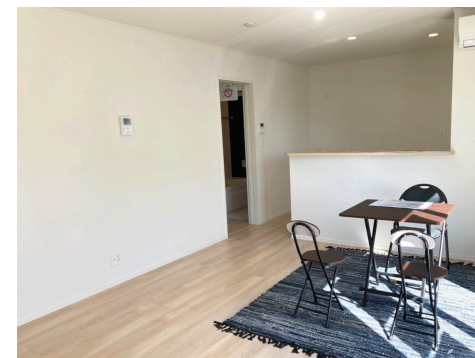
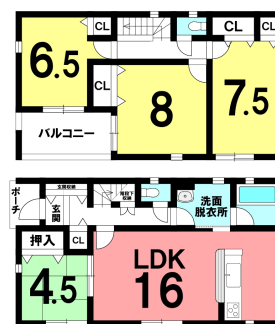
HOUSEDO



価格 1,990万円 間取り 4LDK

|      |                      |     |  |
|------|----------------------|-----|--|
| 取引態様 | 仲介                   | 坪単価 |  |
| 交通   | 十和田観光電鉄バス 新敷バス停 徒歩8分 |     |  |

|        |                                    |        |                 |
|--------|------------------------------------|--------|-----------------|
| 土地面積   | 264.73㎡(80.08坪)                    | 他、私道面積 |                 |
| 建物構造   | 木造2階建て                             | 建物面積   | 98.82㎡ (29.89坪) |
| 間取内訳   | 1階：LDK16帖、和室4.5帖 2階：洋室8帖、7.5帖、6.5帖 |        |                 |
| 接道状況   | 西側 公道 幅員約5.0m・南側 公道 幅員約5.1m        |        |                 |
| 築年月日   | 2024年9月完成                          | 現況     | 空               |
| 引渡し時期  | 即                                  | 駐車場    | 2台              |
| 土地権利   | 所有権                                | 地目     | 宅地              |
| 都市計画   | 未線引                                | 用途地域   | 用途指定のない地域       |
| 建ぺ率(%) | 80                                 | 容積率(%) | 200             |
| 学区(小)  | 下田小学校                              | 学区(中)  | 下田中学校           |
| ガス     | プロパンガス                             | トイレ    | 下水道             |



備考

■ご購入ご希望の際は、平日・夜間・祝日問わずご対応致します！！  
お気軽に【ハウズドゥ 八戸下長】までご連絡下さいませ♪  
事前にご連絡頂き内覧予約頂く事で即対応可能です♪

■■■■住宅ローンに関して■■■■  
現在お借入れのある方、就労一年未満の方、自己資金無しでお考えの方、  
買換え・借換えの方、、etc  
全てお気軽にご相談下さい！！  
住宅ローンはお客様に最適な金融機関を選定する事により、条件が大きく変わります。  
金利0.1%違うだけで総支払金額が大きく変わります。  
返済プラン・返済シミュレーションもお気軽にご相談下さい♪  
ご購入後の税金・住宅給付金に関しても全て細かくご説明させて頂きます！  
融資承認実績へ自信あります！金利についても最善の優遇金利を！！

■■■■当社オススメ石堂新築物件メリット■■■■  
▽広々16帖のLDK。家具を置いてもゆとりのある空間◎  
▽全居室収納付き。お部屋をすっきりお使いいただけますね♪  
▽水回りにが集中しており家事のしやすい動線となっております。

その他多数オススメのポイントございますが全て現地にて担当エージェントが  
詳細ご説明させていただきますので、先ずはお気軽にご内覧・ご相談を♪

詳細はこちらから↓

【[https://hachinoheshimonaga-housedo.com/new\\_ikkodate/3897838/](https://hachinoheshimonaga-housedo.com/new_ikkodate/3897838/)】

**HOUSEDO** ハウスドゥ! 八戸田向店

株式会社といす不動産

〒031-0011 青森県八戸市田向2丁目1番20号

営業時間 9:30 ~ 18:00 (毎週火曜日・祝日定休)

※繁忙期はこの限りではありません

(定休日も事前予約にて対応させていただきます)

お気軽にお問い合わせください

 **0178-32-7016**

<http://www.toys-realestate.com/>

