

売り建物

☆☆☆ハウズドゥ 八戸田向☆☆☆開放的な吹抜けが魅力的な4LDK+S(納戸)♪
三戸郡階上町蒼前西5丁目

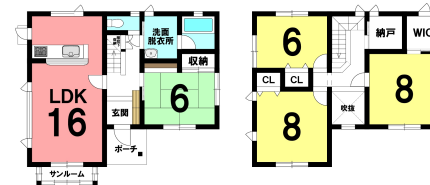
HOUSEDO



価格 780万円 間取り 4LDK+S(納戸)

取引態様	仲介	坪単価	
交通	コミュニティバス 蒼前西3丁目バス停 徒歩5分		
土地面積	206.04㎡(62.32坪)	他、私道面積	
建物構造	木造 亜鉛メッキ銅板葺/2階建	建物面積	109.30㎡(33.06坪)
間取内訳	1階：LDK16帖、和室6帖 2階：洋室8帖×2、洋室6帖、納戸2帖		
接道状況	北東側 公道 幅員約6.0m 間口約13.59m		
築年月日	1999年(平成11年)12月築	現況	空
引渡し時期	相談	駐車場	複数台
土地権利	所有権	地目	宅地
都市計画	未線引	用途地域	用途指定のない地域
建ぺい率(%)	60	容積率(%)	200
学区(小)	石鉢小学校	学区(中)	階上中学校
ガス		トイレ	下水道

備考 ※敷地内物置あり
※駐車場：カーポート1台+カースペース複数台可能



HOUSEDO ハウズドゥ! 八戸田向店
株式会社といす不動産

〒031-0011 青森県八戸市田向2丁目1番20号
営業時間 9:30 ~ 18:00 (毎週火曜日・祝日定休)
※繁忙期はこの限りではありません
(定休日も事前予約にて対応させていただきます)

お気軽にお問い合わせください
0178-32-7016
<http://www.toys-realestate.com/>

