

売り建物

☆☆☆ハウズドゥ 八戸田向☆☆☆家族と休日を満喫できるお庭付き◎交通機関も徒歩圏内で街へのアクセスも良好♪

八戸市大字尻内町字尻内

HOUSEDO



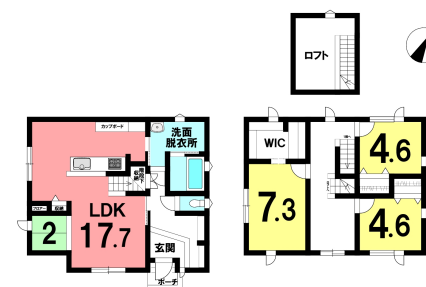
価格 2,280万円 間取り 4LDK

取引態様	専任	坪単価	
交通	市営・南部バス 青龍寺バス停 徒歩6分		
土地面積	253.29㎡(76.62坪)	他、私道面積	
建物構造	木造 合金メッキ鋼板葺き/2階建て	建物面積	107.75㎡ (32.59坪)
間取内訳	1階：LDK17.7帖、和室2帖 2階：洋室7.3帖、4.6帖×2、ロフト		
接道状況	北東側		
築年月日	2016年(平成28年)2月完成	現況	空
引渡し時期	相談	駐車場	4台
土地権利	所有権	地目	宅地
都市計画	市街化区域	用途地域	第二種中高層住居専用地域
建ぺい率(%)	60	容積率(%)	200
学区(小)	西園小学校	学区(中)	三条中学校
ガス		トイレ	

備考

詳細はこちらから↓

https://hachinoreshimonaga-housedo.com/used_ikkodate/4132829/



HOUSEDO ハウズドゥ! 八戸田向店
株式会社といず不動産

〒031-0011 青森県八戸市田向2丁目1番20号
営業時間 9:30 ~ 18:00 (毎週火曜日・祝日定休)
※繁忙期はこの限りではありません
(定休日も事前予約にて対応させていただきます)

お気軽にお問い合わせください
0178-32-7016
<http://www.toys-realestate.com/>

