

売り建物

☆☆☆ハウズドゥ 八戸田向☆☆☆自然素材のぬくもりに包まれる心安らぐ空間  
♪2階のフリースペースを仕切れば4LDKに変更可能です♪

八戸市西白山台2丁目

HOUSEDO

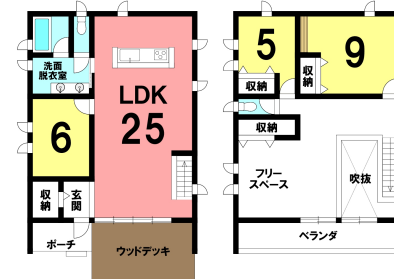


価格 2,880万円 間取り 3LDK

取引態様	専任	坪単価	
交通	市営バス 白山台中学校前バス停 徒歩6分		
土地面積	289.56㎡ (87.59坪)	他、私道面積	
建物構造	木造合金メッキ鋼ぶき2階建	建物面積	122.55㎡ (37.07坪)
間取内訳	1階：LDK25帖 洋室室6帖 2階：洋室9帖 5帖		
接道状況	・南西側 公道 幅員約6.0m 間口約22.87m ・南東側 公道 幅員約6.0m 間口約11.14m		
築年月日	2014年6月	現況	居住中
引渡し時期	相談	駐車場	3台
土地権利	所有権	地目	宅地
都市計画	市街化区域	用途地域	
建ぺい率(%)	60	容積率(%)	80
学区(小)	白山台小学校	学区(中)	白山台中学校
ガス		トイレ	下水道

備考 ※現況渡し  
※計2筆  
※物置有り  
※居住中につき、内覧をご希望の際は事前にご連絡ください。

詳細はこちらから↓  
【[https://hachinoheshichomae-housedo.com/used\\_ikkodate/4396752/](https://hachinoheshichomae-housedo.com/used_ikkodate/4396752/)】



HOUSEDO ハウズドゥ! 八戸田向店  
株式会社といす不動産

〒031-0011 青森県八戸市田向2丁目1番20号  
営業時間 9:30 ~ 18:00 (毎週火曜日・祝日定休)  
※繁忙期はこの限りではありません  
(定休日も事前予約にて対応させていただきます)

お気軽にお問い合わせください  
0178-32-7016  
<http://www.toys-realestate.com/>

