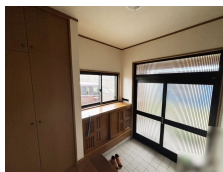


売り建物

☆☆☆ハウズドゥ 八戸田向☆☆☆よこまちストア田面木店まで徒歩10分！お子様のお部屋も確保できる6LDK+S(納戸)♪

八戸市大字根城字馬場頭

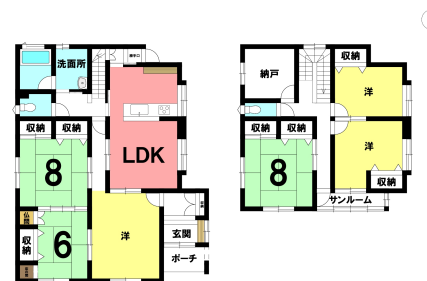
HOUSEDO



価格 1,100万円 間取り 6LDK+S

取引態様	仲介	坪単価	
交通	市営・南部バス 松園町バス停 徒歩5分		

土地面積	392.32㎡ (118.67坪)	他、私道面積	
建物構造	木造亜鉛メッキ鋼板葺2階建	建物面積	163.18㎡ (49.36坪)
間取内訳	1階：LDK 洋室 和室8帖 6帖 2階：洋室×2 和室8帖		
接道状況	南東側 公道		
築年月日	1996年(平成8年)8月	現況	空
引渡し時期	相談	駐車場	1台
土地権利	所有権	地目	宅地
都市計画	市街化区域	用途地域	第一種中高層住居専用地域
建ぺい率(%)	60	容積率(%)	200
学区(小)	田面木小学校	学区(中)	根城中学校
ガス		トイレ	



備考 ※現況渡し
※物置有り(木造亜鉛メッキ鋼板葺平家建：9.93㎡)

詳細はこちらから↓
https://hachinoheshichomae-housedo.com/used_ikkodate/4486741/

HOUSEDO ハウズドゥ! 八戸田向店
株式会社といす不動産

〒031-0011 青森県八戸市田向2丁目1番20号
営業時間 9:30 ~ 18:00 (毎週火曜日・祝日定休)
※繁忙期はこの限りではありません
(定休日も事前予約にて対応させていただきます)

お気軽にお問い合わせください
0178-32-7016
<http://www.toys-realestate.com/>

