

売り建物

☆☆☆ハウズドゥ 八戸田向☆☆☆ユニバース八戸ニュータウン店まで徒歩9分！
1階に居室がある4LDK♪

八戸市東白山台3丁目

HOUSEDO



備考

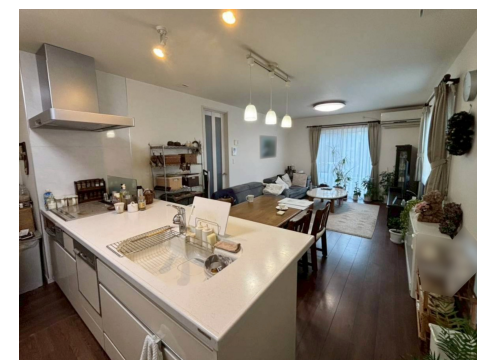
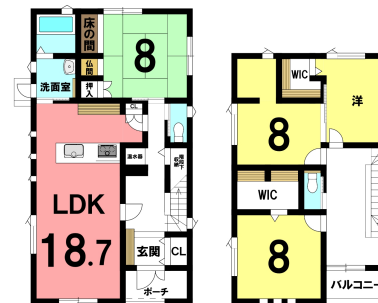
※現況渡し
※居住中につき、内覧をご希望の際は事前にご連絡ください。

詳細はこちらから↓

https://hachinoheshichomae-housedo.com/used_ikkodate/4536560/

価格 2,800万円 間取り 4LDK

取引態様	専任	坪単価	
交通	市営・南部バス ニュータウン中央バス停 徒歩2分		
土地面積	172.51㎡ (52.18坪)	他、私道面積	
建物構造	木造合金メッキ鋼板ぶき2階建	建物面積	131.66㎡ (39.82坪)
間取内訳	1階：LDK18.7帖 和室8帖 2階：洋室8帖×2 洋室		
接道状況			
築年月日	2014年(平成26年)5月	現況	居住中
引渡し時期	2026年5月末以降	駐車場	2台
土地権利	所有権	地目	宅地
都市計画	市街化区域	用途地域	第二種低層住居専用地域
建ぺい率(%)	50	容積率(%)	80
学区(小)	白山台小学校	学区(中)	白山台中学校
ガス		トイレ	



HOUSEDO ハウズドゥ! 八戸田向店
株式会社といず不動産

〒031-0011 青森県八戸市田向2丁目1番20号
営業時間 9:30 ~ 18:00 (毎週火曜日・祝日定休)
※繁忙期はこの限りではありません
(定休日も事前予約にて対応させていただきます)

お気軽にお問い合わせください
0178-32-7016
<http://www.toys-realestate.com/>

