

売り建物

◎南東角地の平屋◎アイランドキッチンを囲む18.7帖の広々LDKが、ご家族の心地よい空間を叶えます♪

八戸市根城2丁目

HOUSEDO

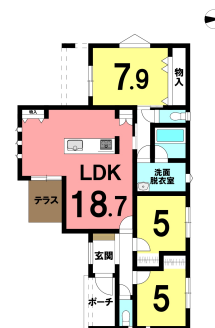


価格 4,200万円 間取り 3LDK

取引態様	仲介	坪単価	
交通	市営バス 大杉平バスセンターバス停 徒歩3分		
土地面積	187.10㎡(56.59坪)	他、私道面積	
建物構造	木造合金メッキ鋼板ぶき/平屋建	建物面積	85.55㎡(25.87坪)
間取内訳	LDK18.7帖、洋室7.9帖、5帖×2		
接道状況	・南側 公道 幅員約6.0m 間口約14.86m ・東側 公道 幅員約4.0m 間口約12.20m		
築年月日	2023年(令和5年)10月	現況	居住中
引渡し時期	相談	駐車場	3台
土地権利	所有権	地目	宅地
都市計画	市街化区域	用途地域	第二種中高層住居専用地域
建ぺい率(%)	70	容積率(%)	200
学区(小)	長者小学校	学区(中)	長者中学校
ガス		トイレ	下水道

備考 ※現況渡し
※居住中につき、内覧をご希望の際は事前にご連絡ください。

詳しくはこちらから↓
https://hachinoheshichomae-housedo.com/used_ikkodate/4743453/



HOUSEDO ハウスドゥ! 八戸田向店
株式会社といす不動産

〒031-0011 青森県八戸市田向2丁目1番20号
営業時間 9:30 ~ 18:00 (毎週火曜日・祝日定休)
※繁忙期はこの限りではありません
(定休日も事前予約にて対応させていただきます)

お気軽にお問い合わせください
0178-32-7016
<http://www.toys-realestate.com/>

