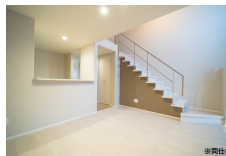


売り建物

大通りへアクセスしやすい立地です ユニバース白銀店まで徒歩7分と毎日のお買い物に便利 全国640店舗 安心のハウズドゥ！ お客様にあった住宅ローン返済プラン&銀行住宅ローンをご提案 お気軽にお問い合わせください

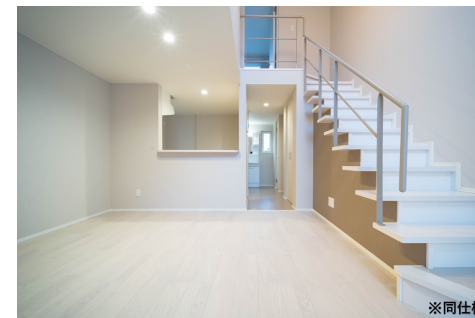
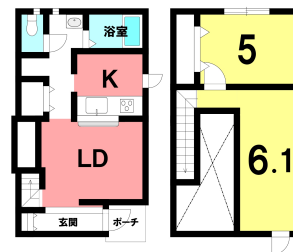
八戸市大字白銀町字砂森



価格 1,295万円 間取り 2LDK

取引態様	仲介	坪単価	
交通	市営バス 砂森バス停 徒歩5分		

土地面積	81.36㎡	他、私道面積	
建物構造	木造2階建	建物面積	53.18㎡
間取内訳	1階：LDK 2階：洋室6.1帖、5帖		
接道状況			
築年月日	2021年1月完成予定	現況	未完成
引渡し時期	2021年1月予定	駐車場	2台可
土地権利	所有権	地目	宅地
都市計画	市街化区域	用途地域	第一種低層住居専用地域
建ぺい率(%)	50	容積率(%)	80
学区(小)	白鷺小学校	学区(中)	白銀中学校
ガス	プロパンガス	トイレ	下水道 温水洗浄便座



備考

ご内覧ご希望の際は、平日・夜間・祝日問わずご対応致します！！
お気軽に【ハウズドゥ！八戸田向店】までご連絡下さいませ
事前にご連絡頂き内覧予約頂く事で即対応可能です

住宅ローンに関して
現在お借入れのある方、就労一年未満の方、自己資金無しでお考えの方、
買換え・借換えの方、、etc
全てお気軽にご相談下さい！！
住宅ローンはお客様に最適な金融機関を選定する事により、条件が大きく変わります。
金利0.1%違うだけで総支払金額が大きく変わります。
返済プラン・返済シュミレーションもお気軽にご相談下さい
ご購入後の税金・住宅給付金に関しても全て細かくご説明させていただきます！
融資承認実績へ自信あります！金利に関しても最善の優遇金利を！！

当社オススメ白銀町新築物件メリット
2LDKデザイナーズコンパクト
LDKは吹抜けとなっており開放感のある空間
カースペース2台可

その他多数オススメのポイントございますが全て現地にて担当エージェントが
詳細ご説明させていただきますので、先ずはお気軽にご内覧・ご相談を

建築確認番号：第228号

HOUSEDO ハウスドゥ! 八戸田向店
株式会社といす不動産

〒031-0011 青森県八戸市田向2丁目1番20号
営業時間 9:30 ~ 18:00 (毎週火曜日・祝日定休)
※繁忙期はこの限りではありません
(定休日も事前予約にて対応させていただきます)

お気軽にお問い合わせください

 **0178-32-7016**

<http://www.toys-realestate.com/>



