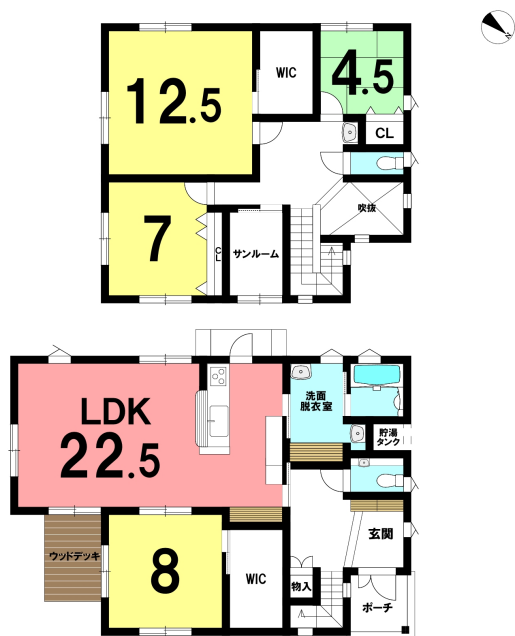


売り建物

☆☆☆ハウズドゥ 八戸田向☆☆☆スーパーやコンビニ、バス停などが身近でアクセス良好の4LDK住宅♪

八戸市田向2丁目



価格 3,750万円 間取り 4LDK

取引態様	一般	坪単価	
交通	市営・南部バス 間ノ田バス停 徒歩3分		
土地面積	211.98㎡(64.12坪)	他、私道面積	
建物構造	木造 合金メッキ銅板ぶき/2階	建物面積	150.29㎡(45.46坪)
間取内訳	1階：LDK22.5帖、洋室8帖 2階：洋室12.5帖、7帖、4.5帖		
接道状況			
築年月日	2015年6月	現況	居住中
引渡し時期	相談	駐車場	2台
土地権利	所有権	地目	宅地
都市計画	市街化区域	用途地域	第一種低層住居専用地域
建ぺい率(%)	50	容積率(%)	80
学区(小)	吹上小学校	学区(中)	第一中学校
ガス		トイレ	

備考 ※居住中につき、内覧をご希望の際は事前にご連絡ください。  
※現況渡し

詳細はこちらから↓

[【https://hachinohetamukai-housedo.com/used\\_ikkodate/3595194/】](https://hachinohetamukai-housedo.com/used_ikkodate/3595194/)

ハウズドゥ 八戸田向店URL

[【https://hachinohetamukai-housedo.com/】](https://hachinohetamukai-housedo.com/)

**HOUSEDO** ハウズドゥ! 八戸田向店  
株式会社といす不動産

〒031-0011 青森県八戸市田向2丁目1番20号  
営業時間 9:30 ~ 18:00 (毎週火曜日・祝日定休)  
※繁忙期はこの限りではありません  
(定休日も事前予約にて対応させていただきます)

お気軽にお問い合わせください  
**0178-32-7016**  
<http://www.toys-realestate.com/>

