

売り建物

☆☆☆ハウストゥ 八戸田向☆☆☆南道路に面し陽当たり良好！バス停まで徒歩5分でアクセスも良好です♪

八戸市沼館2丁目

HOUSEDO



価格 2,690万円 間取り 4LDK+S(納戸)

取引態様	仲介	坪単価	
交通	市営バス 沼館三丁目バス停 徒歩3分		

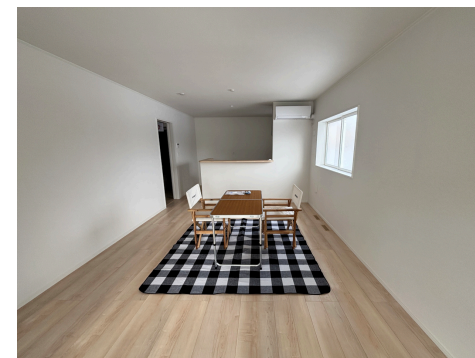
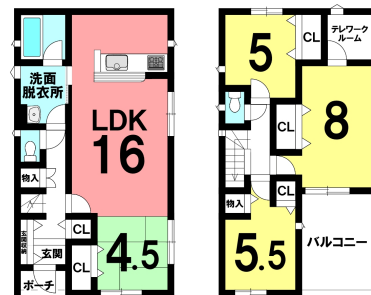
土地面積	179.52㎡(54.30坪)	他、私道面積	
建物構造	木造2階建て	建物面積	95.58㎡ (28.91坪)
間取内訳	1階：LDK16帖、和室4.5帖 2階：洋室8帖、5.5帖、5帖、S2帖		
接道状況	南側 公道 幅員約6.0m 間口約6.50m		
築年月日	2024年12月完成	現況	空
引渡し時期	即	駐車場	2台
土地権利	所有権	地目	宅地
都市計画	市街化区域	用途地域	準工業地域
建ぺい率(%)	60	容積率(%)	200
学区(小)	城下小学校	学区(中)	第二中学校
ガス	プロパンガス	トイレ	下水道

備考

■ご購入ご希望の際は、平日・夜間・祝日問わずご対応致します！！  
お気軽に【ハウストゥ 八戸田向】までご連絡下さいませ♪  
事前にご連絡頂き内覧予約頂く事で即対応可能です♪

■■■住宅ローンに関して■■■  
現在お借入れのある方、就労一年未満の方、自己資金無しでお考えの方、  
買換え・借換えの方、etc  
全てお気軽にご相談下さい！！  
住宅ローンはお客様に最適の金融機関を選定する事により、条件が大きく変わります。  
金利0.1%違うだけで総支払金額が大きく変わります。  
返済プラン・返済シミュレーションもお気軽にご相談下さい♪  
ご購入後の税金・住宅給付金についても全て細かくご説明させて頂きます！  
融資承認実績へ自信あります！金利についても最善の優遇金利を！！

■■■当社オススメ多賀台3丁目新築物件メリット■■■  
▽リビングにいらっしゃるご家族と会話をしながら料理ができる対面キッチン♪  
▽2階には仕事や趣味、勉強部屋としても活躍するテレワーク完備！  
▽屋根付きのバルコニーは急な雨でも安心です◎  
▽カースペース2台



その他多数オススメのポイントございますが全て現地にて担当エージェントが  
詳細ご説明させていただきますので、先ずはお気軽にご内覧・ご相談を♪

建築確認番号：第R06SHC114689号

詳細はこちらから↓

[【https://hachinoheshimonaga-housedo.com/new\\_ikkodate/3970189/】](https://hachinoheshimonaga-housedo.com/new_ikkodate/3970189/)

**HOUSEDO** ハウスドゥ! 八戸田向店

株式会社といす不動産

〒031-0011 青森県八戸市田向2丁目1番20号

営業時間 9:30 ~ 18:00 (毎週火曜日・祝日定休)

※繁忙期はこの限りではありません

(定休日も事前予約にて対応させていただきます)

お気軽にお問い合わせください

**0178-32-7016**

<http://www.toys-realestate.com/>

