

売り建物

☆☆☆ハウストゥ 八戸田向☆☆馬淵川緑地まで徒歩10分！休日に家族やペットと一緒に散歩やピクニックできますね♪

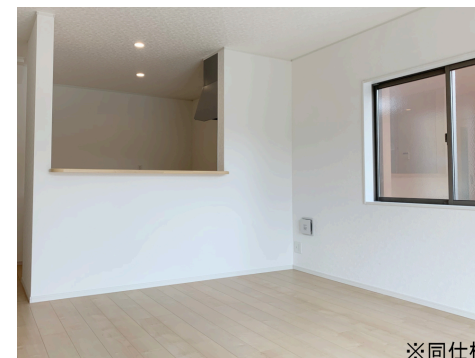
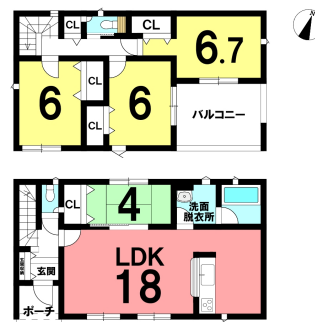
八戸市大字尻内町字前河原

HOUSEDO



価格 2,490万円 間取り 4LDK

取引態様	仲介	坪単価	
交通	市営・南部バス 青龍寺バス停 徒歩10分		
土地面積	240.76㎡(72.82坪)	他、私道面積	
建物構造	木造2階建て	建物面積	94.77㎡ (28.66坪)
間取内訳	1階：LDK18帖、和室4帖 2階：洋室6.7帖、6帖×2		
接道状況	南側 公道 幅員約4.8m		
築年月日	2025年3月完成	現況	空
引渡し時期	即	駐車場	2台
土地権利	所有権	地目	宅地
都市計画	市街化区域	用途地域	第一種住居地域
建ぺい率(%)	60	容積率(%)	196
学区(小)	三条小学校	学区(中)	三条中学校
ガス	個別プロパン	トイレ	下水道



備考

■ご購入ご希望の際は、平日・夜間・祝日問わずご対応致します！！  
お気軽に【ハウストゥ 八戸田向】までご連絡下さいませ♪  
事前にご連絡頂き内覧予約頂く事で即対応可能です♪

■■■住宅ローンに関して■■■  
現在お借入れのある方、就労一年未満の方、自己資金無しでお考えの方、  
買換え・借換えの方、、etc  
全てお気軽にご相談下さい！！  
住宅ローンはお客様に最適な金融機関を選定する事により、条件が大きく変わります。  
金利0.1%違うだけで総支払金額が大きく変わります。  
返済プラン・返済シミュレーションもお気軽にご相談下さい♪  
ご購入後の税金・住宅給付金についても全て細かくご説明させて頂きます！  
融資承認実績へ自信あります！金利についても最善の優遇金利を！！

■■■当社オススメ尻内町字前河原新築物件メリット■■■  
▽ご家族みんながゆったりくつろげる18帖の広々LDK♪  
▽各階にトイレが設けられております。ご家族と重なる時間も安心です◎  
▽各居室だけでなく廊下にも収納完備！日用品等用途に合わせて使用可能！  
▽カースペース2台

その他多数オススメのポイントございますが全て現地にて担当エージェントが  
詳細ご説明させていただきますので、先ずはお気軽にご内覧・ご相談を♪

建築確認番号：第R06SHC120109号

詳細はこちらから↓

[https://hachinoheshimonaga-housedo.com/new\\_ikkodate/4054859/](https://hachinoheshimonaga-housedo.com/new_ikkodate/4054859/)】

**HOUSEDO** ハウスドゥ! 八戸田向店

株式会社といす不動産

〒031-0011 青森県八戸市田向2丁目1番20号

営業時間 9:30 ~ 18:00 (毎週火曜日・祝日定休)

※繁忙期はこの限りではありません

(定休日も事前予約にて対応させていただきます)

お気軽にお問い合わせください

**0178-32-7016**

<http://www.toys-realestate.com/>

