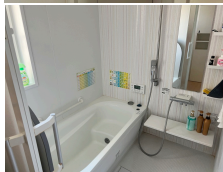


売り建物

☆☆☆ハウズドゥ 八戸田向☆☆☆人気の尻内駅西エリア！駅やバスが近く街へのアクセスも良好♪

八戸市大字尻内町字上谷地

HOUSEDO



価格 2,800万円 間取り 3LDK

取引態様	専任	坪単価	
交通	市営・南部バス 矢沢バス停 徒歩6分		

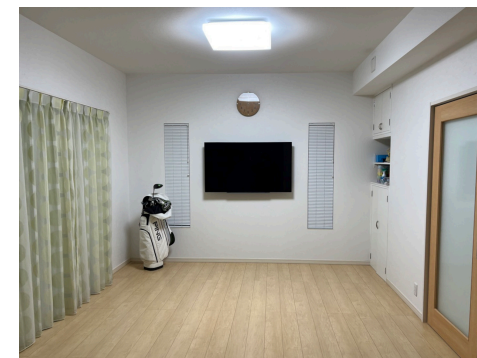
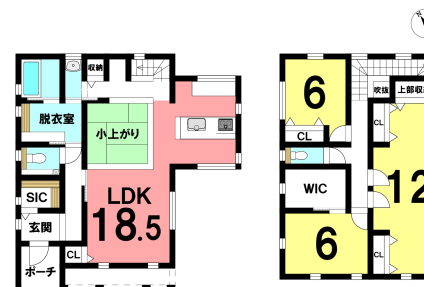
土地面積	243.00㎡(73.50坪)	他、私道面積	
建物構造	木造合金メッキ鋼板葺き	建物面積	118.41㎡ (35.81坪)
間取内訳	1階：LDK18.5帖 2階：洋室6帖×2、12帖		
接道状況	南東側		
築年月日	2016年5月築	現況	居住中
引渡し時期	相談	駐車場	3台
土地権利	所有権	地目	雑種地
都市計画	市街化区域	用途地域	第一種住居地域
建ぺい率(%)	60	容積率(%)	200
学区(小)	三条小学校	学区(中)	三条中学校
ガス		トイレ	

備考

※居住中につき、内覧をご希望の際は事前にご連絡ください。  
※換地処分の際に、面積が前後する場合がございます。  
※計3筆

詳細は、こちらから↓

[https://hachinoheshimonaga-housedo.com/used\\_ikkodate/4065326/](https://hachinoheshimonaga-housedo.com/used_ikkodate/4065326/)



**HOUSEDO** ハウズドゥ! 八戸田向店  
株式会社といす不動産

〒031-0011 青森県八戸市田向2丁目1番20号  
営業時間 9:30 ~ 18:00 (毎週火曜日・祝日定休)  
※繁忙期はこの限りではありません  
(定休日も事前予約にて対応させていただきます)

お気軽にお問い合わせください  
**0178-32-7016**  
<http://www.toys-realestate.com/>

