

売り建物

☆☆☆ハウストゥ
八戸田向☆☆☆駅やバス停が徒歩圏内！3LDKのコンパクト住宅です♪
八戸市長苗代3丁目

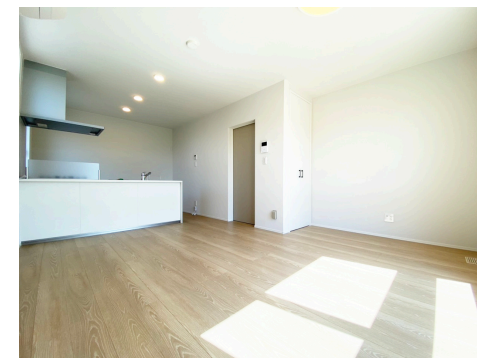
HOUSEDO



備考 詳しくはこちらから↓
https://hachinoheshimonaga-housedo.com/new_ikodate/4288743/

価格 2,345万円 間取り 3LDK

取引態様	仲介	坪単価	
交通	市営バス 長苗代二丁目バス停 徒歩9分		
土地面積	132.80㎡(40.17坪)	他、私道面積	
建物構造	木造2階建て	建物面積	75.80㎡ (22.92坪)
間取内訳	1階：LDK13帖 2階：洋室5.7帖、5.1帖、5帖		
接道状況	北西側 公道 幅員約9.1m 間口約6.0m		
築年月日	2025年8月完成済み	現況	空
引渡し時期	即	駐車場	2台
土地権利	所有権	地目	宅地
都市計画	市街化区域	用途地域	第一種住居地域
建ぺい率(%)	60	容積率(%)	50
学区(小)	下長小学校	学区(中)	下長中学校
ガス		トイレ	下水道



HOUSEDO ハウストゥ! 八戸田向店
株式会社といす不動産

〒031-0011 青森県八戸市田向2丁目1番20号
営業時間 9:30 ~ 18:00 (毎週火曜日・祝日定休)
※繁忙期はこの限りではありません
(定休日も事前予約にて対応させていただきます)

お気軽にお問い合わせください
0178-32-7016
<http://www.toys-realestate.com/>

