

売り建物

☆☆☆ハウズドゥ  
 八戸田向☆☆☆多賀台小学校まで徒歩6分！収納豊富な4LDK+S(納戸)住宅♪  
 八戸市多賀台2丁目

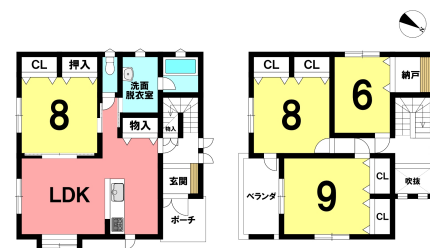
HOUSEDO



価格 1,500万円 間取り 4LDK+S(納戸)

取引態様	仲介	坪単価	
交通	市営バス 社宅前バス停 徒歩3分		
土地面積	273.66㎡(82.78坪)	他、私道面積	
建物構造	木造亜鉛メッキ鋼板ぶき/2階建	建物面積	120.90㎡ (36.57坪)
間取内訳	1階：LDK、洋室8帖 2階：洋室9帖、8帖、6帖、納戸		
接道状況	北西側		
築年月日	2008年(平成20年)7月築	現況	空
引渡し時期	相談	駐車場	2台
土地権利	所有権	地目	宅地
都市計画	市街化区域	用途地域	第一種低層住居専用地域
建ぺい率(%)	50	容積率(%)	80
学区(小)	多賀台小学校	学区(中)	市川中学校
ガス		トイレ	

備考 ※現況渡し  
 詳細はこちらから↓  
[https://hachinoheshimonaga-housedo.com/used\\_ikkodate/4447468/](https://hachinoheshimonaga-housedo.com/used_ikkodate/4447468/)



HOUSEDO ハウズドゥ! 八戸田向店  
 株式会社といず不動産

〒031-0011 青森県八戸市田向2丁目1番20号  
 営業時間 9:30 ~ 18:00 (毎週火曜日・祝日定休)  
 ※繁忙期はこの限りではありません  
 (定休日でも事前予約にて対応させていただきます)

お気軽にお問い合わせください  
 0178-32-7016  
<http://www.toys-realestate.com/>

