

売り建物

☆☆☆ハウストゥ 八戸田向☆☆☆20帖のリビングが魅力の3LDK住宅♪

八戸市長者3丁目 3号棟

HOUSEDO



価格 2,290万円 間取り 3LDK

取引態様	仲介	坪単価	
交通	市営バス 長者小学校前バス停 徒歩7分		
土地面積	134.19㎡ (40.59坪)	他、私道面積	
建物構造	木造2階建	建物面積	95.98㎡ (29.03坪)
間取内訳	1階：LDK20帖 2階：洋室7.5帖 7帖 5.2帖		
接道状況	南東側 公道 幅員約4.1m 間口約8.40m		
築年月日	2026年(令和8年)6月完成予定	現況	建築中
引渡し時期	2026年(令和8年)6月以降	駐車場	2台
土地権利	所有権	地目	宅地
都市計画	市街化区域	用途地域	第二種中高層住居専用地域
建ぺい率(%)	60	容積率(%)	167
学区(小)	長者小学校	学区(中)	長者中学校
ガス	プロパンガス	トイレ	下水道

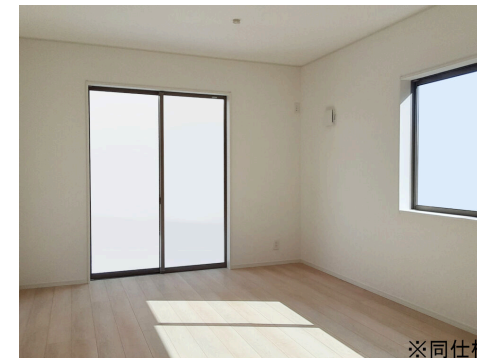
備考

■ご購入ご希望の際は、平日・夜間・祝日問わずご対応致します！！  
 お気軽に【ハウストゥ！八戸田向店】までご連絡下さいませ♪  
 事前にご連絡頂き内覧予約頂く事で即対応可能です♪

■■■■住宅ローンに関して■■■■  
 現在お借入れのある方、就労一年未満の方、自己資金無しでお考えの方、  
 買換え・借換えの方、etc  
 全てお気軽にご相談下さい！！  
 住宅ローンはお客様に最適の金融機関を選定する事により、条件が大きく変わります。  
 金利0.1%違うだけで総支払金額が大きく変わります。  
 返済プラン・返済シミュレーションもお気軽にご相談下さい♪  
 ご購入後の税金・住宅給付金に関しても全て細かくご説明させて頂きます！  
 融資承認実績へ自信あります！金利についても最善の優遇金利を！！

■■■■当社オススメ長者3丁目 3号棟メリット■■■■  
 ▽キッチン横に収納には、食材やキッチン用品をしまっておけて便利です◎  
 ▽浴室乾燥機とバルコニーがあるため、使い分けできるのが嬉しいですね♪  
 ▽全居室フリーリングでお掃除が楽チンです！  
 ▽カースペース2台

その他多数オススメのポイントございますが全て現地にて担当エージェントが



詳細ご説明させていただきますので、先ずはお気軽にご内覧・ご相談を♪

建築確認番号：第R07SHC122422号

詳しくはこちらから↓

[【https://hachinohetamukai-housedo.com/new\\_ikkodate/4558089/】](https://hachinohetamukai-housedo.com/new_ikkodate/4558089/)

ハウストゥ 八戸田向店URL

[【https://hachinohetamukai-housedo.com/】](https://hachinohetamukai-housedo.com/)

**HOUSEDO** ハウストゥ! 八戸田向店  
株式会社といす不動産

〒031-0011 青森県八戸市田向2丁目1番20号

営業時間 9:30 ~ 18:00 (毎週火曜日・祝日定休)

※繁忙期はこの限りではありません

(定休日も事前予約にて対応させていただきます)

お気軽にお問い合わせください

**0178-32-7016**

<http://www.toys-realestate.com/>

