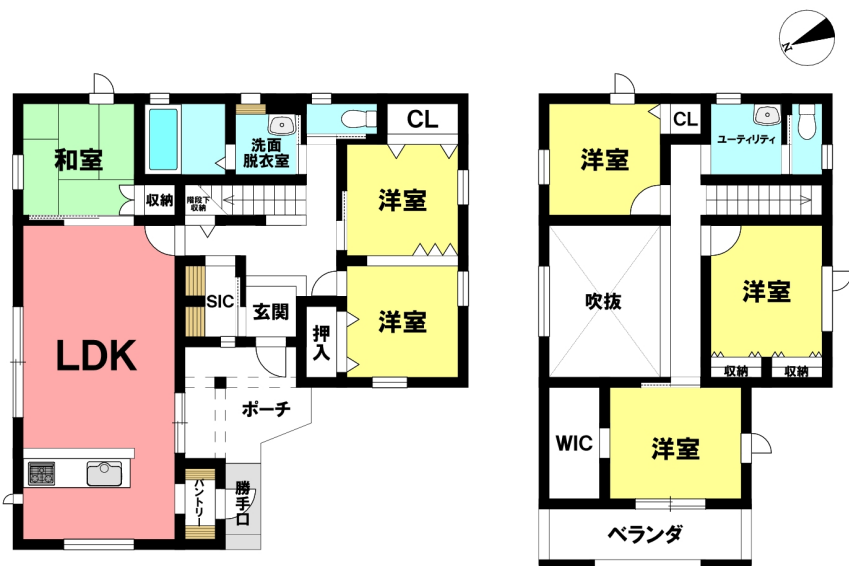


売り建物

☆☆☆ハウズドゥ 八戸田向☆☆☆部屋数・収納豊富なゆとりある住まい♪

八戸市大字鮫町字福沢久保



備考

※居住中につき、内覧をご希望の際は事前にご連絡ください。
※計3筆

詳しくはこちらから↓

https://hachinohetamukai-housedo.com/used_ikkodate/4585317/

ハウズドゥ 八戸田向店URL

<https://hachinohetamukai-housedo.com/>

価格 2,900万円

間取り

6LDK

取引態様	専任	坪単価	
交通	市営バス 東ヶ丘バス停 徒歩3分		
土地面積	330.58㎡ (100.00坪)	他、私道面積	157.00㎡(持分8分の1)
建物構造	木造 合金メッキ鋼板ぶき/2階建て	建物面積	144.00㎡ (43.56坪)
間取内訳	1階：LDK、和室、洋室×2 2階：洋室×3		
接道状況			
築年月日	2016年(平成28年)7月築	現況	居住中
引渡し時期	相談	駐車場	3台
土地権利	所有権	地目	宅地
都市計画	市街化区域	用途地域	第一種低層住居専用地域
建ぺい率(%)	50	容積率(%)	80
学区(小)	白鷗小学校	学区(中)	白銀中学校
ガス		トイレ	

HOUSEDO ハウズドゥ! 八戸田向店

株式会社といず不動産

〒031-0011 青森県八戸市田向2丁目1番20号

営業時間 9:30 ~ 18:00 (毎週火曜日・祝日定休)

※繁忙期はこの限りではありません

(定休日も事前予約にて対応させていただきます)

お気軽にお問い合わせください

0178-32-7016

<http://www.toys-realestate.com/>

